


Illustration

Archive / Collection of Printed Design Sheets

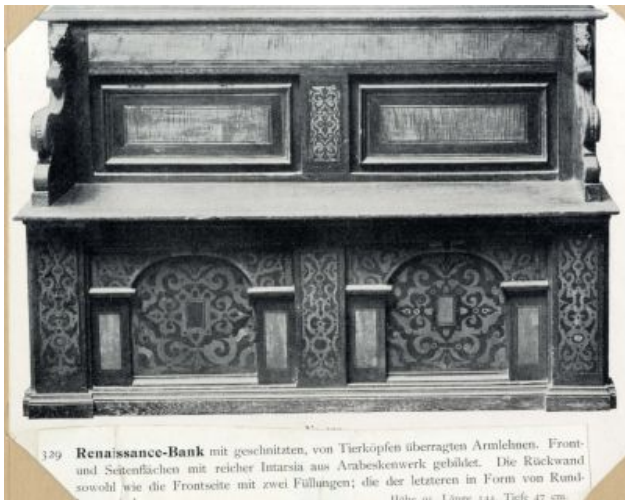
Accession Nr.: MLT 1296 

Date of production: 1920 - 1930

Place of production: Germany

Materials: paper

Techniques: press printed



129 Renaissance-Bank mit geschnitzten, von Tierköpfen überragten Armlehnen. Front- und Seitenflächen mit reicher Intarsia aus Arabeskenwerk gebildet. Die Rückwand sowohl wie die Frontseite mit zwei Füllungen; die der letzteren in Form von Rund-

Höhe 80. Länge 144. Tiefe 47 cm.