

Műlap

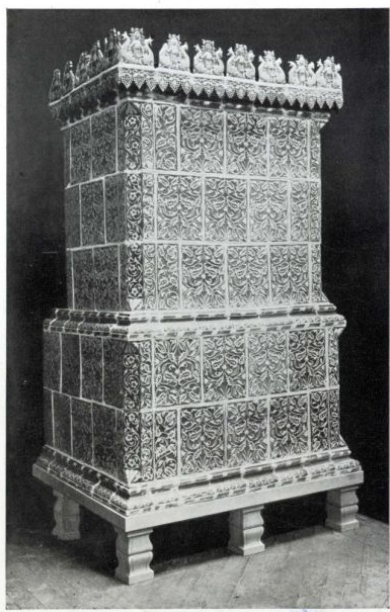
Archive / Collection of Printed Design Sheets

Accession Nr.: **MLT 680** 

Place of production: **Budapest**

Materials: **paper**

Techniques: **press printed**



MAGYAR NEMZETI MÚZEUM TÖRTÉNETI MÚZEUMA

Cserépkályha

a XVII. század közepétől

Ez a faragottkőlabakon álló, zömök, kék-fehér mázas kályha a felvidéki Liptónádasdról került a Nemzeti Múzeumba. Jellegetestípusa a XVII–XVIII. századi magyar nemesi kastélyok, városi polgárházak gazdagon berendezett szobái: fűtő és díszítő cserépkályháknak.

A nagyméretű kályhaesempék kobaltkék alapjából kidomborodó levél és virágdisz mintája a korabeli úrihímzéseken is megtalálható. A kályha pártázatos oromzatát – szőlőfürtök és szirének díszítik.

KIÁLLÍTVA:

„A magyar nép története a honfoglalástól 1848-ig” c. kiállítás

VI. TERMÉBEN

MLT 680

31501-680/4-Réval